



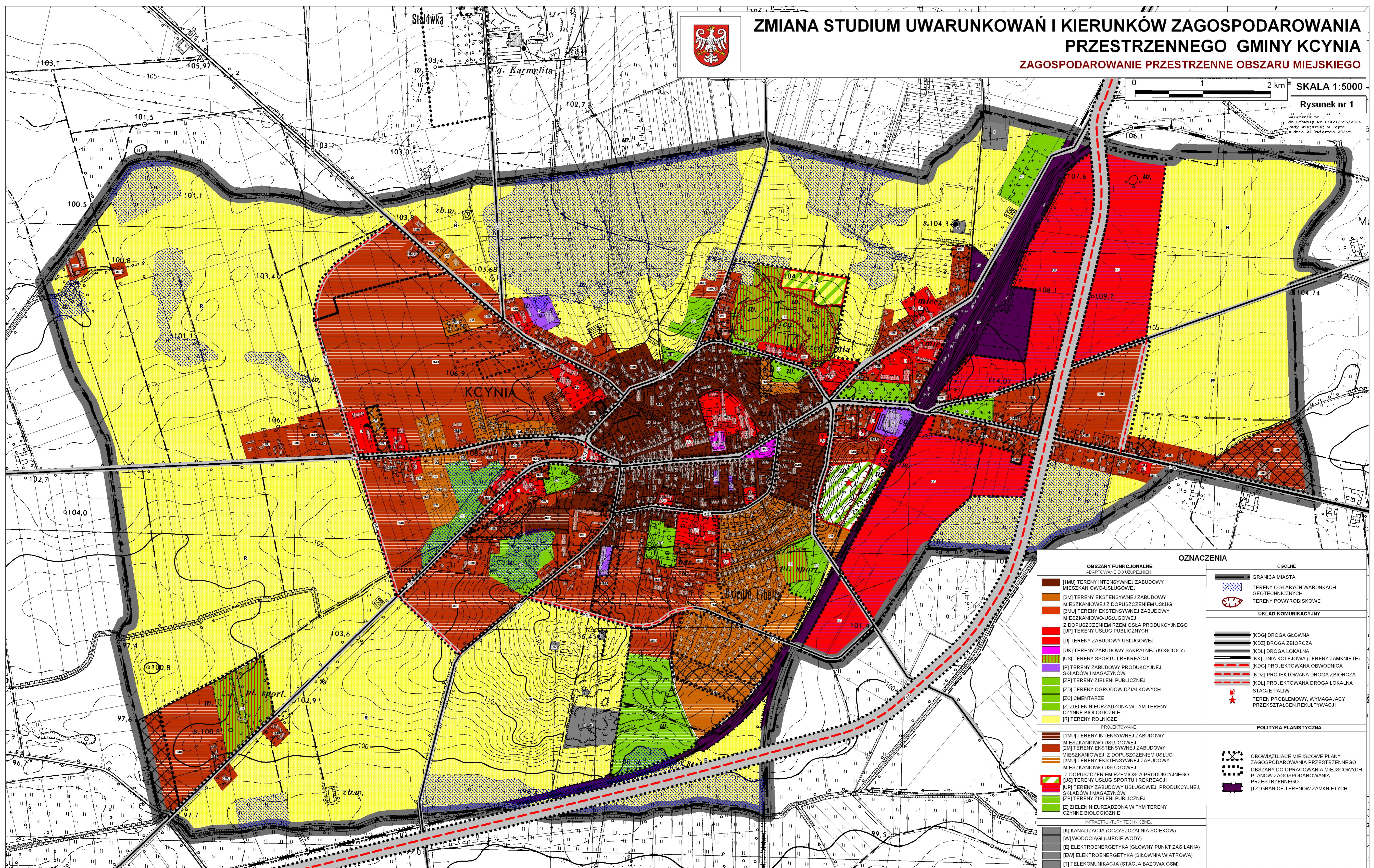
# ZMIANA STUDIUM UWARUNKOWAŃ I KIERUNKÓW ZAGOSPODAROWANIA PRZESTRZENNEGO GMINY KCYNIA

## ZAGOSPODAROWANIE PRZESTRZENNE OBSZARU MIEJSKIEGO

0 1 2 km SKALA 1:5000

Rysunek nr 1

Załącznik nr 3  
do Uchwały Nr LXXVII/555/2024  
Rady Miejskiej w Kcyni  
z dnia 24 kwietnia 2024r.



OZNACZENIA	
<b>OBSZARY FUNKCJONALNE ADAPTOWANE DO UZUPEŁNIENIA</b>	<b>OGÓLNE</b>
[1M] TERENY INTENSYWNEJ ZABUDOWY MIESZKANIOWO-USŁUGOWEJ	GRANICA MIASTA
[2M] TERENY EKSTENSYWNEJ ZABUDOWY MIESZKANIOWEJ Z DOPUSZCZENIEM USŁUG	TERENY O SŁABEJ WARUNKACH GEOTECHNICZNYCH
[3M] TERENY EKSTENSYWNEJ ZABUDOWY MIESZKANIOWO-USŁUGOWEJ Z DOPUSZCZENIEM RZEMIOSŁA PRODUKCYJNEGO	TERENY POWYROBISKOWE
[U] TERENY ZABUDOWY USŁUGOWEJ	<b>UKŁAD KOMUNIKACYJNY</b>
[K] TERENY ZABUDOWY SAKRALNEJ (KOŚCIOŁY)	[KD] DROGA GŁÓWNA
[US] TERENY SPORTU I REKREACJI	[KDJ] DROGA ZBIORCZA
[P] TERENY ZABUDOWY PRODUKCYJNEJ, SKŁADÓW I MAGAZYNÓW	[KJ] LINIA KOLEJOWA (TERENY ZAMKNIĘTE)
[ZP] TERENY ZIELENI PUBLICZNEJ	[KDG] PROJEKTOWANA OBWODNICA
[Z] TERENY OGRODÓW DZIAŁKOWYCH	[KDJ] PROJEKTOWANA DROGA ZBIORCZA
[ZC] CMENTARZE	[KDL] PROJEKTOWANA DROGA LOKALNA
[Z] ZIELEN NIURZĄDZONA W TYM TERENY CZYNNE BIOLOGICZNE	STACJE PALIW
[R] TERENY ROLNICZE	TEREN PROBLEMOWY, WYMAGAJĄCY PRZEKSZTAŁCENIA REKULTYWACJI
<b>PROJEKTOWANE</b>	<b>POLITYKA PLANISTYCZNA</b>
[1M] TERENY INTENSYWNEJ ZABUDOWY MIESZKANIOWO-USŁUGOWEJ	OBOWIĄZUJĄCE MIJSCOWE PLANY ZAGOSPODAROWANIA PRZESTRZENNEGO
[2M] TERENY EKSTENSYWNEJ ZABUDOWY MIESZKANIOWEJ Z DOPUSZCZENIEM USŁUG	OBZASY DO OPRACOWANIA MIJSCOWYCH PLANÓW ZAGOSPODAROWANIA PRZESTRZENNEGO
[3M] TERENY EKSTENSYWNEJ ZABUDOWY MIESZKANIOWO-USŁUGOWEJ	[TZ] GRANICE TERENÓW ZAMKNIĘTYCH
[U] TERENY ZABUDOWY USŁUGOWEJ, PRODUKCYJNEJ, SKŁADÓW I MAGAZYNÓW	
[ZP] TERENY ZIELENI PUBLICZNEJ	
[Z] ZIELEN NIURZĄDZONA W TYM TERENY CZYNNE BIOLOGICZNE	
<b>INFRASTRUKTURY TECHNICZNEJ</b>	
[K] KANALIZACJA (OCZYSZCZALNIA ŚCIEKÓW)	
[W] WODOCIĄGI (UJĘCIE WODY)	
[E] ELEKTROENERGETYKA (GŁÓWNY PUNKT ZASILANIA)	
[EW] ELEKTROENERGETYKA (SIŁOWNIA WIATROWA)	
[T] TELEKOMUNIKACJA (STACJA BAZOWA GSM)	